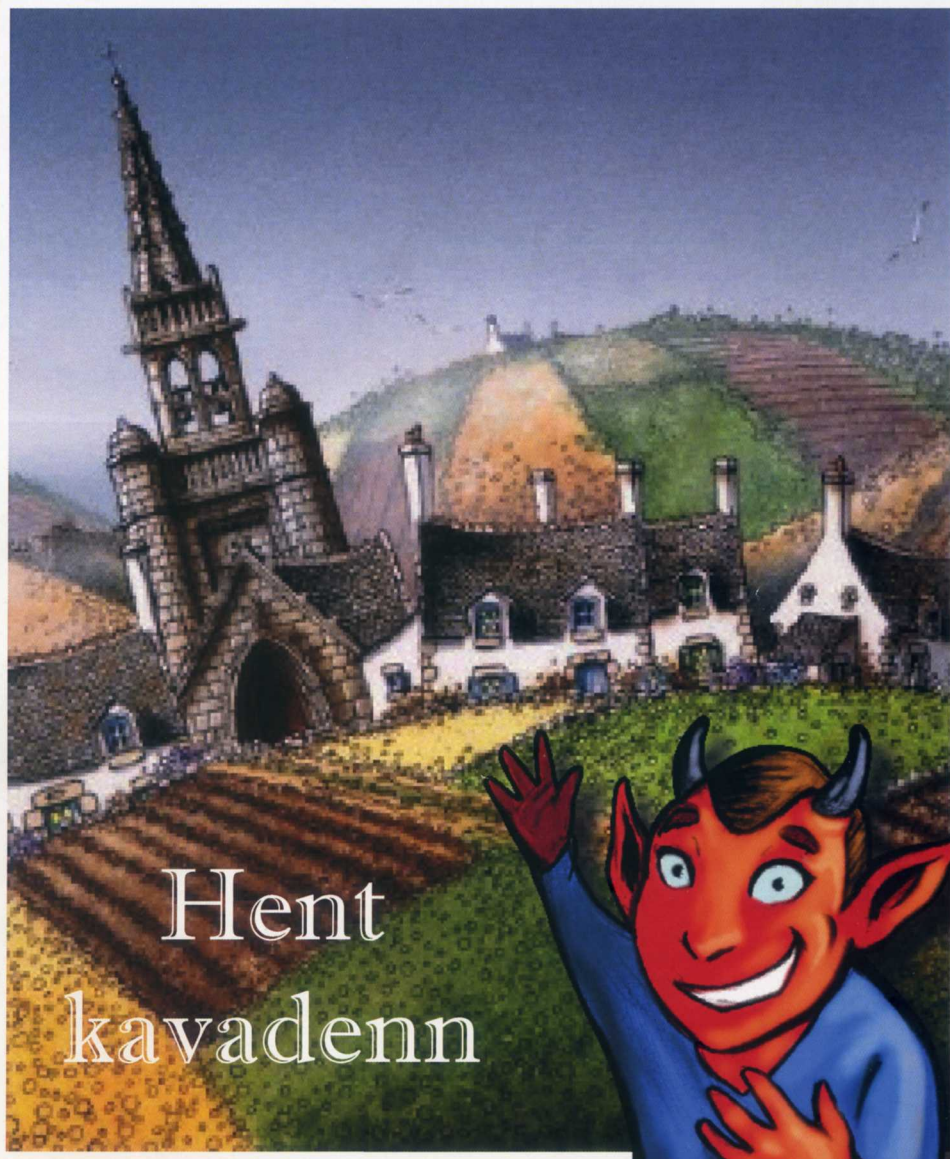


Sentiers de découverte du Juch

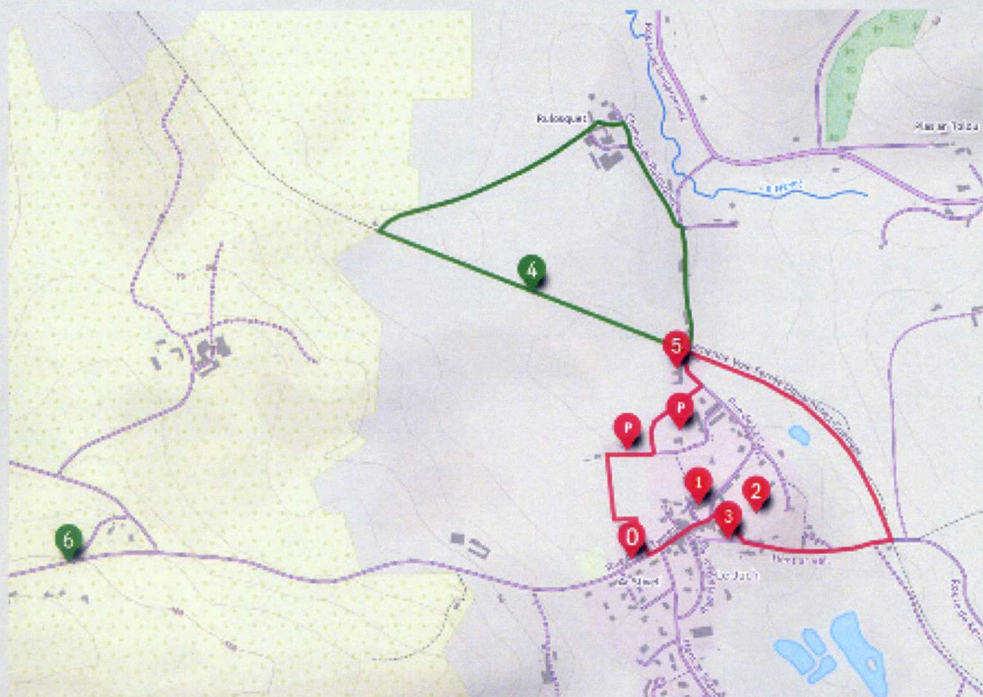


Hent
kavadenn

Les sentiers

Boucle rouge : sentier du bourg

Boucle verte : sentier nature



Légende :

- o : point de départ mairie
- 1 : église
- 2 : château
- 3 : maison remarquable
- 4 : voie verte
- 5 : panneau explication lavoirs et gare
- 6 : table d'orientation de Menez Loaregen
- P : Parking

Le Juch

Le bourg médiéval s'est développé au pied du château des seigneurs du Juch. Son nom breton *Ar Yeuc'h* et latin *Jugum* signifie «sommets, éminence» et rappelle la position de la forteresse, juchée dans la vallée du Ris, en retrait de la baie de Douarnenez, au sud de la forêt de Nevet.

Un diable légendaire :

Autrefois, l'édifice n'avait pas de cloche. Un jour, le seigneur Hervé du Juch, alla en chercher une nouvelle mais sa charette s'embarqua dans des marais. Hervé vit alors s'approcher un homme à longue barbe et à pieds cornus qui lui proposa son aide. En échange, il demanda à être représenté dans l'édifice.

Hervé hésita car il avait reconnu le diable mais finit par accepter. L'inconnu prit la cloche et l'apporta jusqu'au clocher.

Le lendemain, le seigneur alla voir un sculpteur. La statue fut installée dans l'église mais le recteur exigea qu'elle fût dominée par saint Michel. La statue actuelle date du XVII^e siècle.



©crédit Association Histoire et Patrimoine

Statue de saint Michel terrassant le diable

Comment le seigneur Hervé du Juch a-t-il reconnu le diable ?



